

SCEA DES SAULES

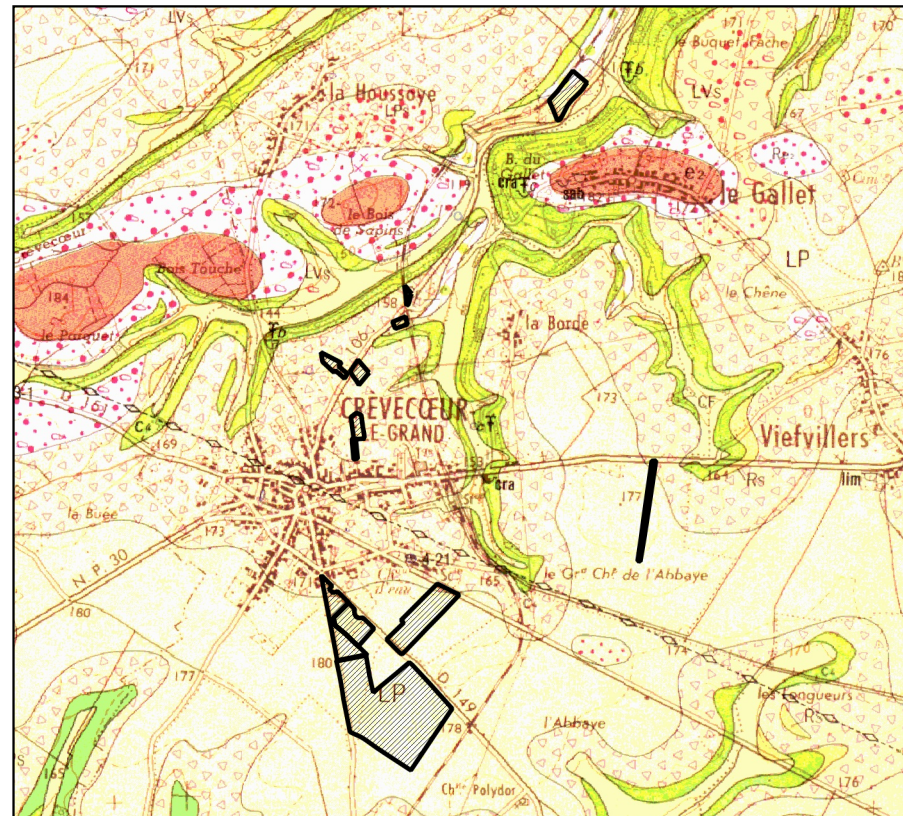
Carte géologique du secteur d'étude

Légende :

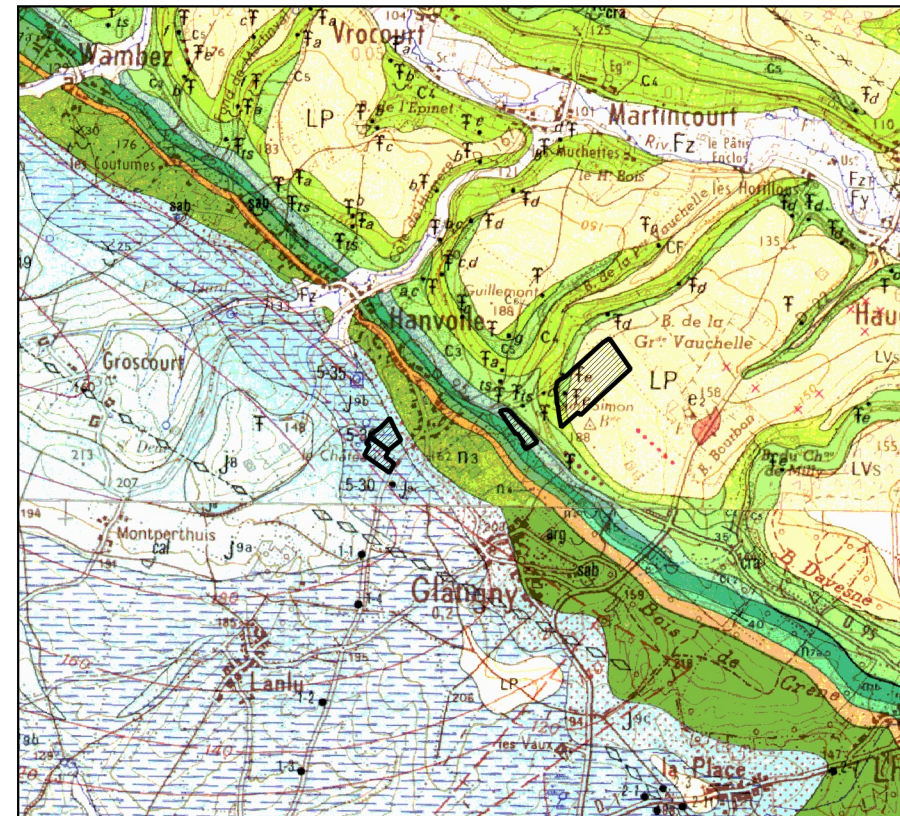
- Localisation du site d'élevage
- Parcelles du plan d'épandage

Formations géologiques:

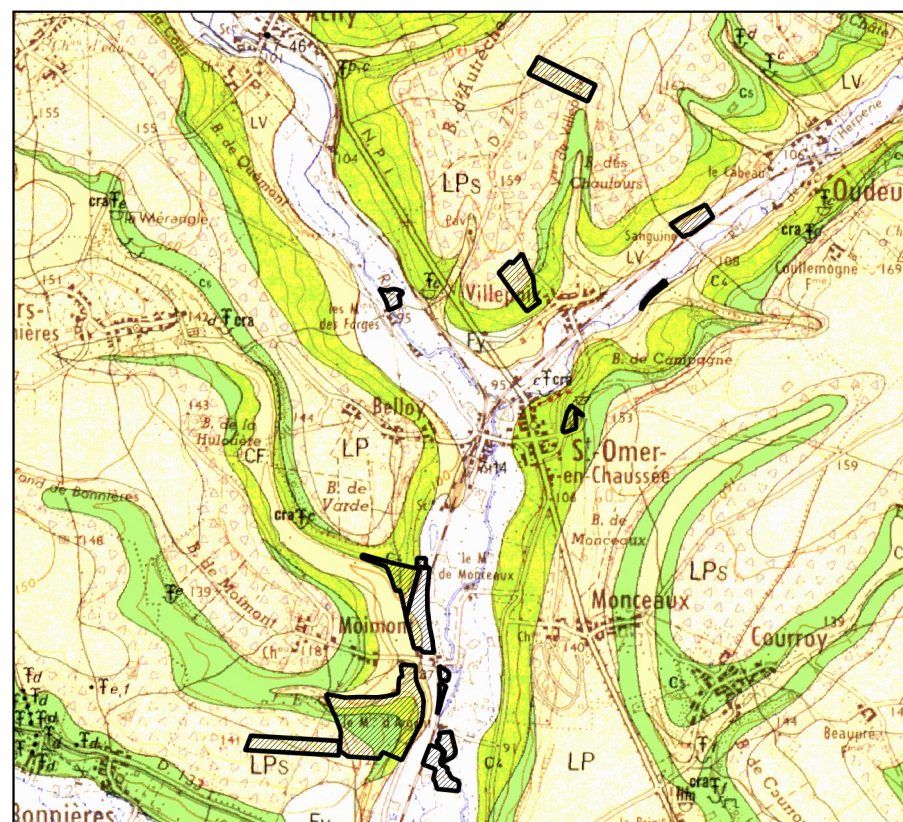
- CF. Colluvions de fond de vallées sèches.
- Cc. Colluvions crayeuses.
- LP. Limons des plateaux.
- LVs. Limons de pente à silex.
- LV. Limons bruns de pente.
- LPs. Limons à silex.
- Rs. Formation résiduelle à silex.
- Fz, FzT. Alluvion. Moderne : limons, vases, sables, tourbe.
- Fy. Alluvions anciennes de bas niveaux: graviers de silex, sables quartzeux.
- e2. Thanétien. Galets verdis, sables et grès, sables roux et galets « avellanaires ».
- c6. Campanien. Craie à Bélemnites.
- c5. Santonien. Craie à Micraster coranguinum.
- c4. Coniacien. Craie à Micraster cortestudinarium.
- j9b. Portlandien moyen. Argiles, marnes et grès.
- j9a. Portlandien inférieur. Calcaire



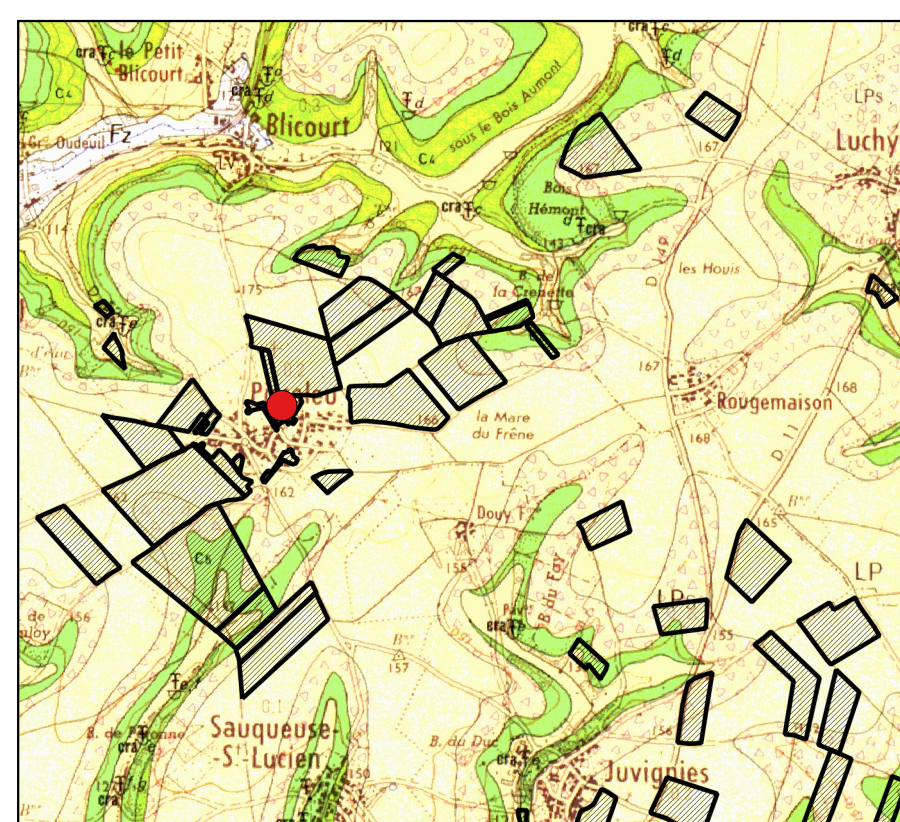
Secteur de Crèvecœur-le-Grand



Secteur de Hanvoile



Secteur de Saint-Omer-en-Chaussée



Secteur de Pisseleu



Echelle 1/ 50 000

Avril 2022

CS 50341 - 5 Avenue François Mitterrand
59400 Cambrai - 0327726666

SCEA DES SAULES

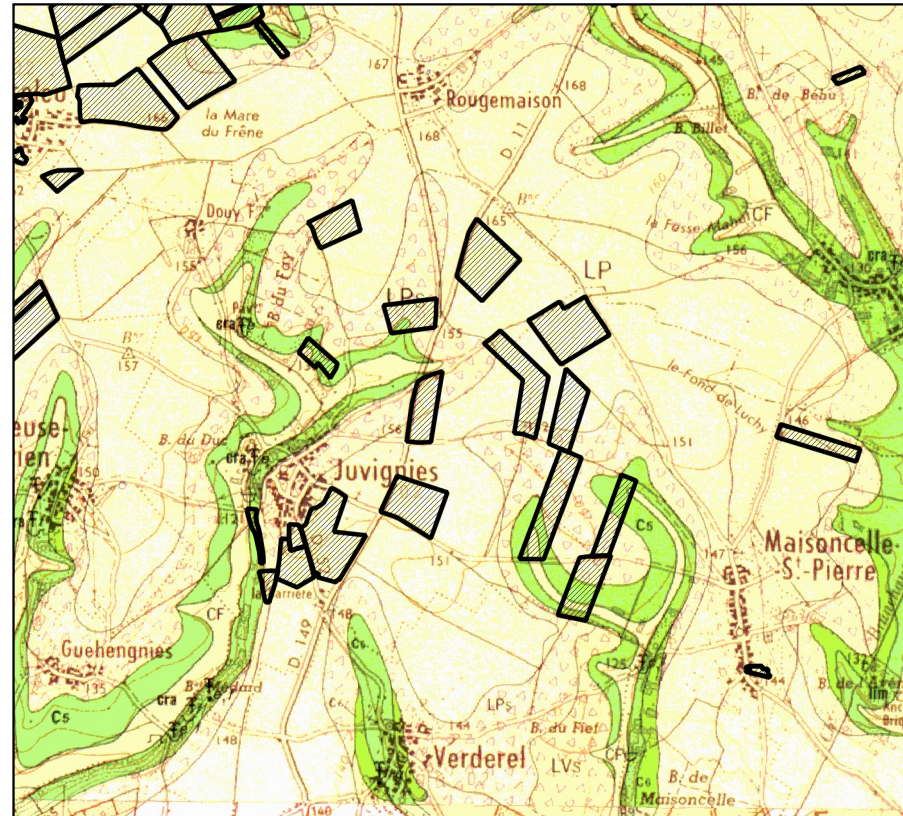
Carte géologique du secteur d'étude

Légende :

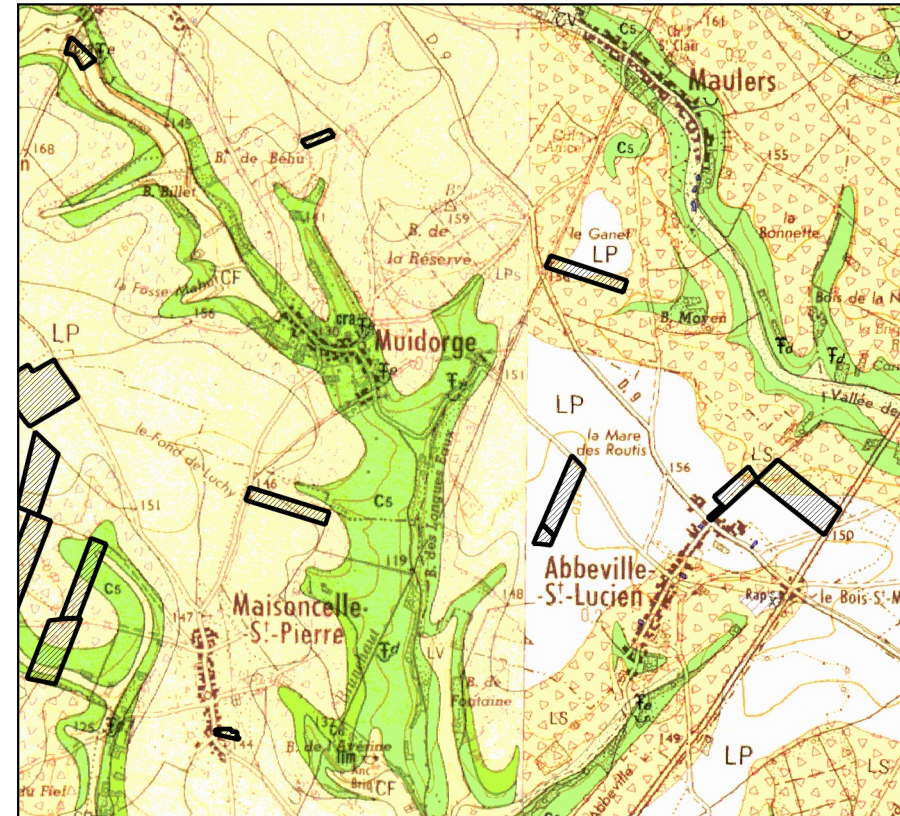
- Localisation du site d'élevage
- Parcelles du plan d'épandage

Formations géologiques:

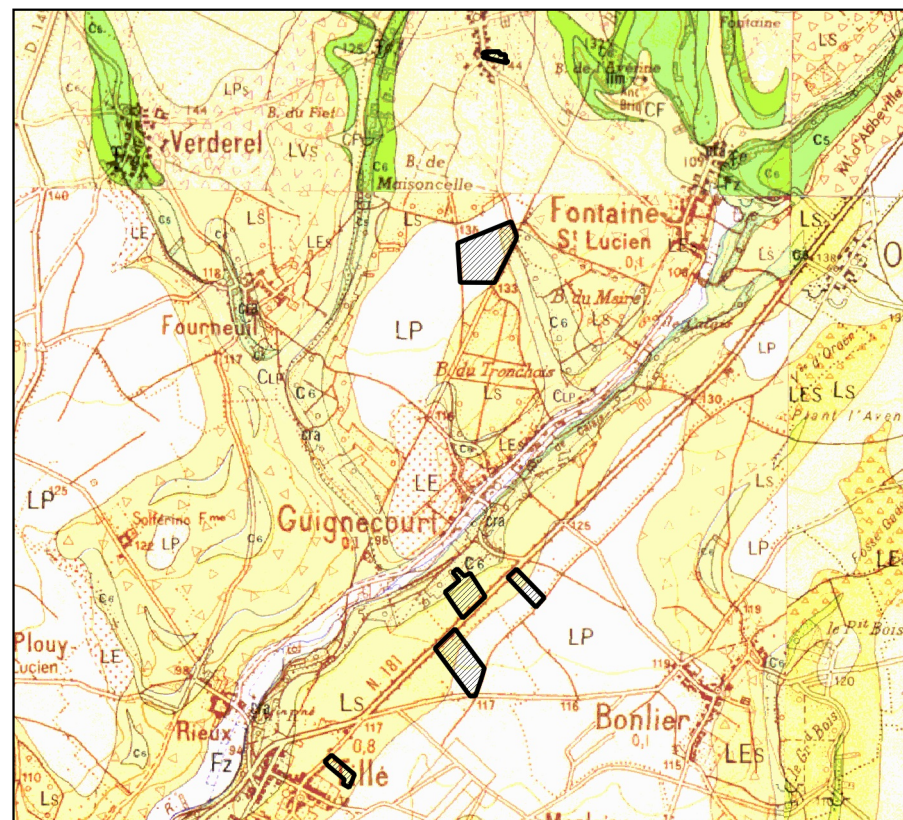
- CF. Colluvions de fond de vallées sèches.
- Cc. Colluvions crayeuses.
- LP. Limons des plateaux.
- LVs. Limons de pente à silex.
- LV. Limons bruns de pente.
- LPs. Limons à silex.
- Rs. Formation résiduelle à silex.
- Fz, FzT. Alluvion. Moderne : limons, vases, sables, tourbe.
- Fy. Alluvions anciennes de bas niveaux: graviers de silex, sables quartzeux.
- e2. Thanétien. Galets verdis, sables et grès, sables roux et galets « avellanaires ».
- c6. Campanien. Craie à Bélemnites.
- c5. Santonien. Craie à Micraster coranguinum.
- c4. Coniacien. Craie à Micraster cortestudinarium.
- j9b. Portlandien moyen. Argiles, marnes et grès.
- j9a. Portlandien inférieur. Calcaire



Secteur de Luvignies



Secteur de Abbeville-Saint-Lucien



Secteur de Guignecourt



Echelle 1/ 50 000

Avril 2022

CS 50341 - 5 Avenue François Mitterrand
59400 Cambrai - 0327726666